



Vejledning til

Tricolor arbejdslampe



Hent nyeste version af denne vejledning på adressen
lysoglup.dk/upload_dir/docs/Tricolor_lampe_vejledning.pdf
eller scan QR-koden til venstre

Se videovejledningen til Tricolor-lampen på adressen
youtu.be/VpAkJ-mH3sk
eller scan QR-koden til højre



Indholdsfortegnelse

Introduktion.....	1
Sikkerhed og vedligeholdelse	1
Indholdet i æsken	1
Rundt om Tricolor-lampen	2
Opstilling og ibrugtagning	2
Betjening	3
Tænde og slukke lyset	3
Tilpasse lysstyrken.....	3
Ændre lysets farvetone (farvetemperatur)	3
Tekniske specifikationer	3

Introduktion

Tillykke med – og tak for – anskaffelsen af Deres Tricolor arbejdslampe. For at få det fulde udbytte, anbefales De at læse denne vejledning helt igennem.

Sikkerhed og vedligeholdelse

- Lampen er ikke vandtæt. Undgå at spilde vand eller andre væsker på den.
- Eventuel rengøring skal ske med en let fugtig, blød klud og et mildt rengøringsmiddel. Tag stikket ud af lampen under rengøringen.
- Undlad at skille lampen ad. Lampen benytter LED-lyskilder, som forventes at holde i hele produktets levetid. Oplever De problemer med lampen, bedes De kontakte Lys og lup med henblik på reparation. Vores kontaktoplysninger står nederst på forsiden af denne vejledning.

Indholdet i æsken

Lampen leveres sammen med en lysnetadapter samt fabrikantens egen, flersprogede vejledning. Dertil vil De finde en eller flere pakker med et tørringsmiddel (silicagel), som tjener til at holde indholdet tørt på dets vej til Dem. Disse bortskaffes som restaffald.

Rundt om Tricolor-lampen

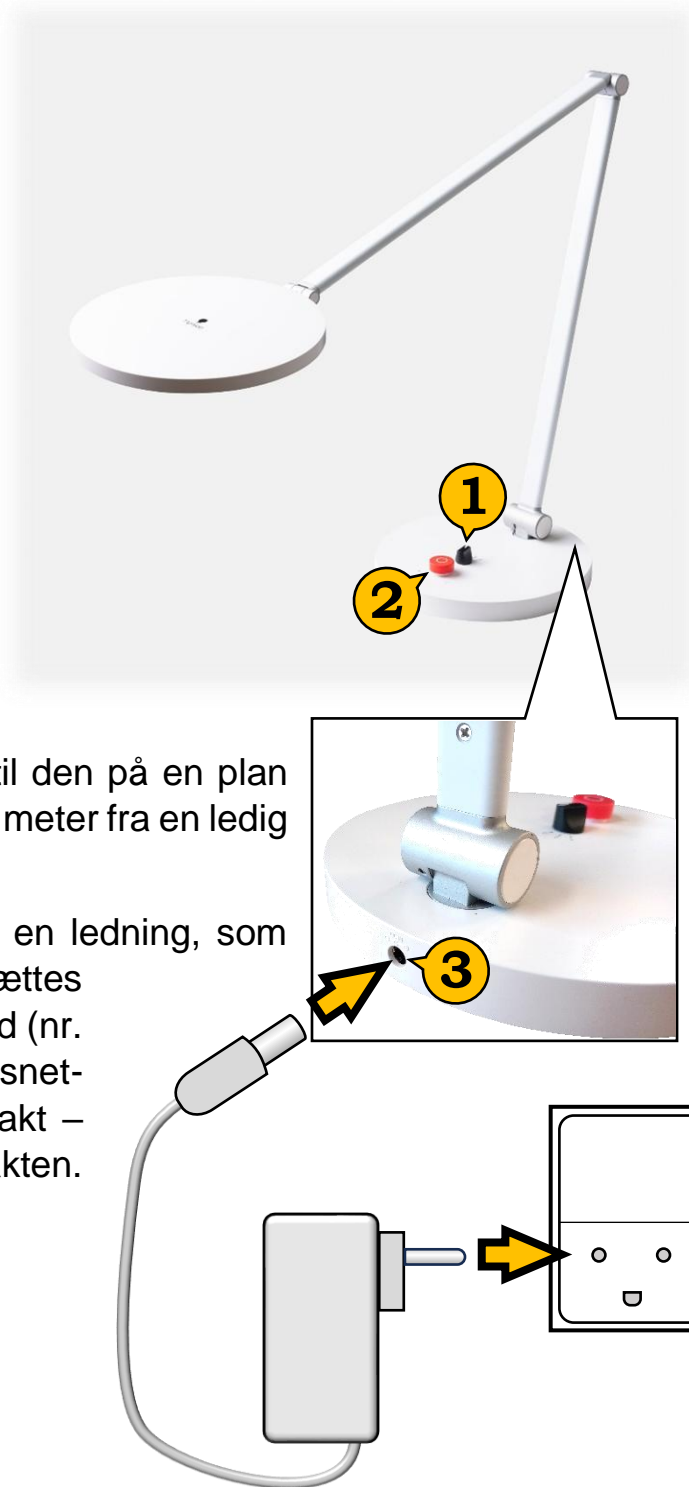
Illustrationen til højre viser tre detaljer ved lampen:

1. Sort knap til valg af lysets farvetone
2. Rød knap til at tænde og slukke lyset, samt tilpasse lysets styrke
3. Stikhul til strømforsyning (på bagkanten af lampens fod)

Opstilling og ibrugtagning

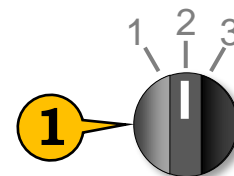
Pak lampen ud af emballagen, og stil den på en plan overflade, maksimalt cirka halvanden meter fra en ledig stikkontakt.

Den medfølgende lysnetadapter har en ledning, som ender i et lille, rundt stik: Dette stik sættes i stikhullet på bagsiden af lampens fod (nr. 3 på illustrationen til højre). Lysnetadapteren sættes i en ledig stikkontakt – husk at tænde for strømmen på kontakten.



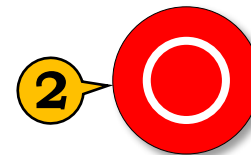
Betjening

På lampens fod findes et betjeningspanel med de to knapper, der er vist på illustrationen til højre.



Tænde og slukke lyset

Lampen tændes ved at sætte en finger oven på den røde knap (nr. 2 på illustrationen) og trykke den nedad. Ligeledes slukkes lampen ved at trykke den røde knap nedad.



Tilpasse lysstyrken

Når lampen er tændt, kan man tilpasse lysstyrken ved at dreje på den røde knap (nr. 2 på illustrationen):

- Drej knappen *med uret* (eller "højre om") for at *øge* lysstyrken.
- Drej knappen *mod uret* (eller "venstre om") for at *mindske* lysstyrken

Ændre lysets farvetone (farvetemperatur)

Den sorte knap (nr. 1 på illustrationen) kan drejes til tre forskellige stillinger (markeret med tallene 1, 2 og 3). Ved at dreje på denne knap, kan De vælge mellem:

1. Lys med en frisk, let kølig farvetone, der minder om dagslyset uden døre (6000 Kelvin).
2. Lys med en omtrent neutral hvid farvetone (4000 Kelvin).
3. Lys med et lunt og let gyldent skær (2700 Kelvin)

Tekniske specifikationer

Elforbrug	15 watt (når lampen stilles til maksimal lysstyrke)
Lysstyrke	1000 lumens (svarer ca. til en gammeldags 75 watt-pære) når lampen stilles til maksimal lysstyrke
Farvetemperatur	Der kan vælges mellem 2700, 4000 og 6000 Kelvin
Farvegengivelse	R _a = 95 (sammenlignet med dagslyset udenfor = 100)