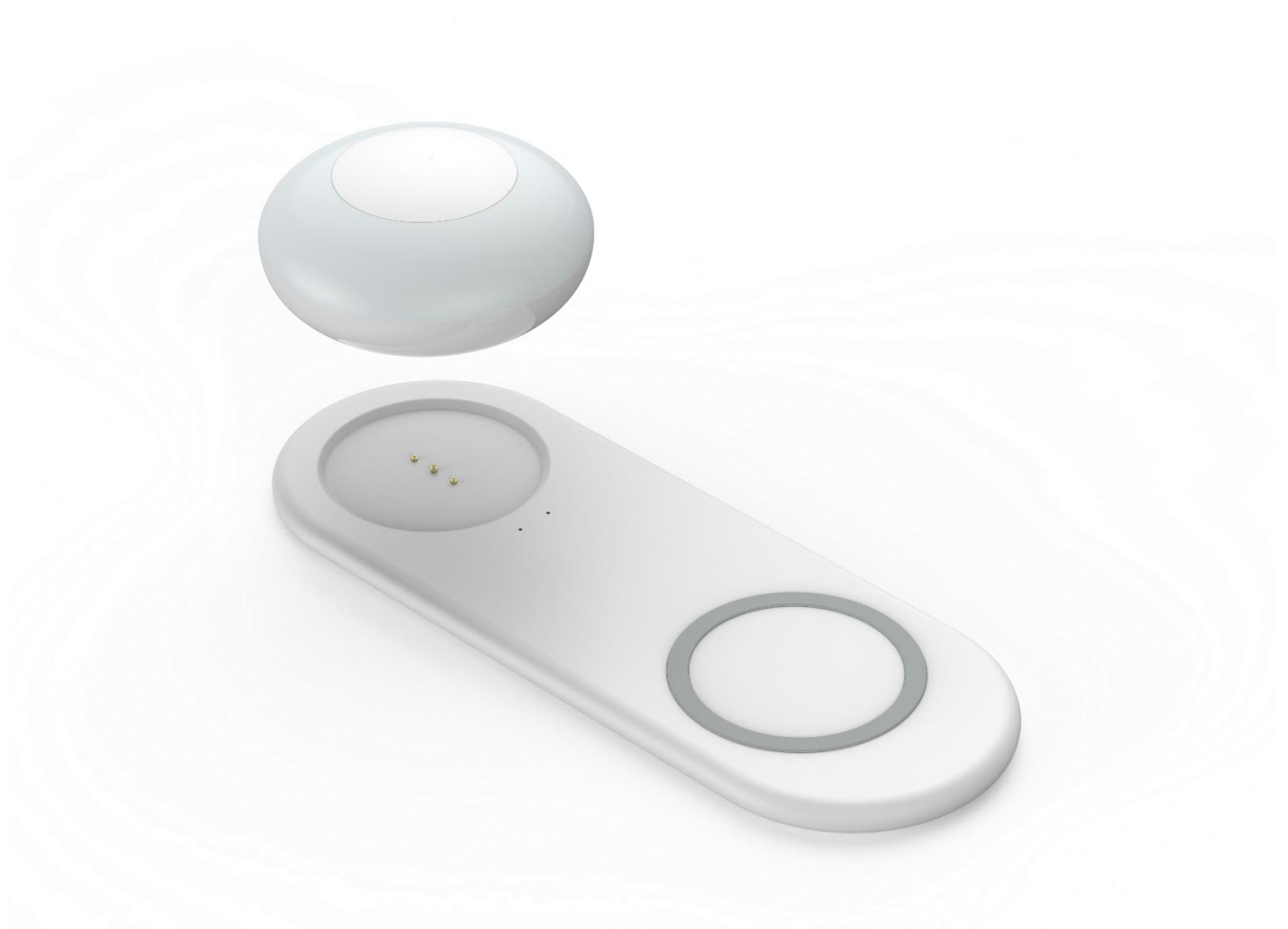




Brugsvejledning til

Krydder-lampen



Lys og lup ApS · Erhvervsvej 30 · 2610 Rødovre · Tlf. 43 451 451 ·

Tillykke med anskaffelsen af Deres Krydder-lampe. For at få det fulde udbytte af den, anbefales De at læse denne vejledning igennem.

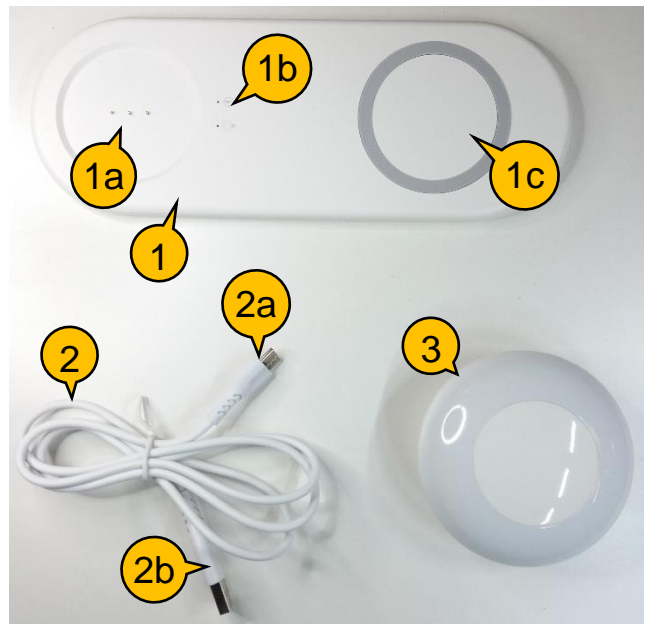
Indholdsfortegnelse

Pakkens indhold	2
Opstilling og ibrugtagning	2
Opladning af Krydder-lampen	3
Opladning af mobiltelefon	3
Tænd, sluk og lysdæmpning	4
Brug af lampen væk fra ladestationen	4
Sikkerhedsforskrifter	4
Tekniske specifikationer	5

Pakkens indhold

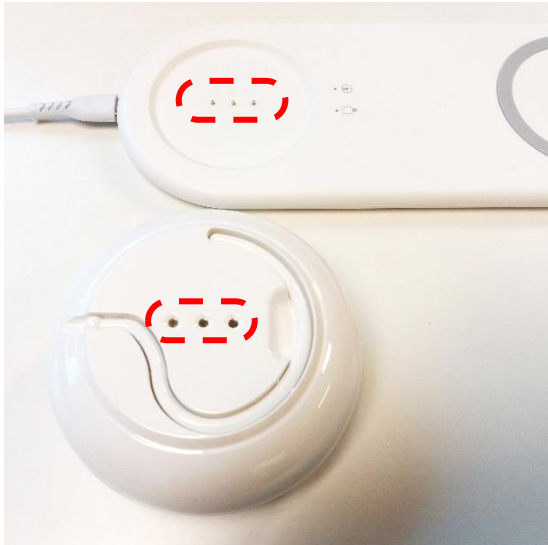
I pakken finder De:

1. Den flade ladestation, med plads til Krydder-lampen (ved 1a) og Deres mobiltelefon (ved 1c). Bemærk de små indikator-lys ved 1b.
2. USB-kabel med et lille stik i den ene ende (ved 2a) og et lidt større stik i den anden ende (ved 2b)
3. Selve Krydder-lampen.



Opstilling og ibrugtagning

Sæt det lille stik på USB-kablet (2a på illustrationen) i det smalle hul for enden af ladestationen, og sæt det lidt større stik i en standard USB-lysnetadapter, f.eks. en oplader til mobiltelefoner. **Bemærk at en sådan lader ikke medfølger sammen med Krydder-lampen!**

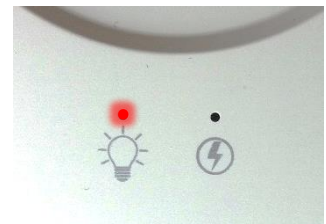


Opladning af Krydder-lampen

Placer Krydder-lampen på dens plads på ladestationen (1a på illustrationen på forrige side). Bemærk at lampen har tre kontaktpunkter på undersiden, som skal "ramme" de tre stifter på lampens plads på ladestationen (se illustrationen til venstre); drej lampen lidt mens den sidder på sin plads, indtil kontakterne "klikker på plads".

Lige ved siden af lampens plads har ladestationen to små indikator-

lys (ved 1b på illustrationen på forrige side): Mens lampen lades op, vises et rødt lys ved pære-symbolet (illustreret til højre). Når lampen er ladet helt op, skifter dette lys farve til grøn. De kan tænde for lampen mens den lades op – mere herom på næste side.



Opladning af mobiltelefon

Hvis Deres mobiltelefon understøtter trådløs opladning, kan De lade den op ved at anbringe den oven på den grå cirkel på ladestationen (1c på illustrationen på forrige side). Mens mobiltelefonen lades, vises et hvidt lys som langsomt tiltager og aftager i styrke. Hvis dette lys er blå, kan ladestationen ikke "nå" telefonen – prøv i så fald at flytte på telefonen; ideelt skal midten af telefonens bagside være i (eller tæt på) centrum af den grå cirkel på ladestationen.



Afhængig af hvilken slags mobiltelefon De har, høres et lydssignal og/eller det indikeres på telefonens skærm at den lades op.

Tænd, sluk og lysdæmpning

Lampen tændes ved at berøre den hvide rondel på toppen af lampen kortvarigt som vist på illustrationen til højre.

Tilsvarende slukkes den ved endnu en kortvarig berøring på toppen.

De kan dæmpe lyset ved at berøre rondellen på lampen i nogle sekunder; så dæmpes lyset langsomt, indtil De igen fjerner hånden/fingeren fra lampen. For at "skrue op" for lyset, skal De slippe lampen, og derefter igen berøre dens top i nogle sekunder. Slip lampen, når lyset har den styrke De ønsker.

Når De har justeret lysstyrken, vil lampen huske den valgte indstilling når der slukkes for den, så næste gang De tænder for den, lyser den ved den senest valgte lysstyrke.



Brug af lampen væk fra ladestationen

Da lampen er opladelig, kan den bruges i nogle timer uden at være anbragt på ladestationen; fjern den blot fra ladestationen, og tag den med Dem.

Lampen er magnetisk i bunden, så den kan sættes fast på f.eks. en køleskabsdør eller andre overflader af jern eller stål.

På bagsiden af lampen findes en krog, som kan foldes ud (se illustrationen til højre); med denne krog kan De hænge lampen op hvor De har brug for lyset. Krogen er fastgjort med et "kugleled", så lampen kan vendes rundt i alle retninger.



Sikkerhedsforskrifter

1. Undlad at bruge eller opbevare lampen nær stærke varmekilder, da dette kan skade elektronikken og/eller magneten i lampen.
2. Undlad at placere lampen på ladestationens plads til opladning af mobiltelefoner.

3. Brug ikke korroderende rengøringsmidler eller opløsningsmidler når De rengør lampen og/eller ladestationen.
4. Lad ikke børn lege med ladestationen.
5. Lampen er ikke vandtæt: Undgå at spilde vand eller andre væsker på den, eller nedsænke den i vand.
6. Hold ladestationen mindst 20 centimeter væk fra elektroniske implantater som f.eks. en pacemaker.
7. Hold magnetkort (f.eks. Dankort) væk fra magneten i lampen for at undgå at magnetstripen på kortet bliver ulæselig.
8. LED-lyskilden er bygget fast ind i lampen; De kan ikke "skifte pære" i den.
9. Ladestationen kan blive en smule varm under brug; dette er helt normalt. Sørg eventuelt for at den kan komme af med varmen.

Tekniske specifikationer

Strømforbrug:	5V jævnspænding, 2A	Drifttemperatur:	-10 til +40 °C
Rækkevidde for trådløs opladning af telefon:	≤ 4mm	Vægt:	Lampe: 72 gram Ladestation: 94 gram
Farvetemperatur:	3000 K	Batterikapacitet:	600 milliamperetimer
Lysstyrke:	2–18 lumens		