



Vejledning til

Kamæleon-bordluplampe



Indholdsfortegnelse

Introduktion.....	1
Sikkerhed og vedligeholdelse	1
Tilbehør og detaljer.....	2
Bemærk: der medfølger <i>ikke</i> en lysnetadapter!.....	2
Opladning	3
Tænde, slukke og dæmpe lyset.....	4
Vælge lysets farvetone	4
Arbejdsafstand.....	5
Tekniske specifikationer	5

Introduktion

Tillykke med – og tak for – anskaffelsen af Deres ksmælron-bordluplampe. For at få det fulde udbytte, anbefales De at læse denne vejledning helt igennem.

Sikkerhed og vedligeholdelse

- Lampen er ikke vandtæt: Undgå at spilde vand eller andre væsker på den, og undlad at benytte den uden døre, eller på våde lokaliteter inden døre (f.eks. badeværelser).
- Undgå at se direkte på lyset fra lampen: Det er stærkt, og kan blænde!
- Linsen i lampen må *aldrig* træffes af sollys, da denne kan fokusere lyset og i uheldige tilfælde starte en brand! Tildæk linsen med det medfølgende dæksel, eller opbevar lampen et sted hvor sollyset ikke kan nå den, når den ikke er i brug.
- Bemærk, at lyskilderne i lampen *ikke* kan udskiftes. Undlad at skille lampen ad. Oplever De problemer med den, bedes De kontakte Lys og lup med henblik på reparation – vores kontaktoplysninger står nederst på forsiden af denne vejledning.

Tilbehør og detaljer

I det følgende opregnes alle de knapper, stik og andre ting der sidder rundt omkring på Deres kamæleon-bordluplampe, alle med et nummer. Når denne vejledning nævner en af detaljerne, henvises til numrene i denne oversigt:

1. Bordluplampe
 - a. Linse
 - b. Betjeningsknop
 - c. Stikhul til opladning
 - d. Indikatorlys
2. Fabrikantens vejledning på engelsk, tysk og fransk
3. Kabel til opladning
4. Beskyttelsesdæksel til linsen



Bemærk: der medfølger *ikke* en lysnetadapter!

Kamæleon-bordluplampen sælges *uden* en lysnetadapter til opladning – en sådan skal anskaffes separat.

De kan benytte de fleste USB-lysnetadapters af den slags, der benyttes til mobiltelefoner og andet opladeligt, elektronisk udstyr. Har De ikke en sådan lysnetadapter, kan De bestille en type der passer til kamæleon-bordluplampen på adressen lysoglup.dk/shop/106/3376, eller ved at scanne QR-koden til højre.

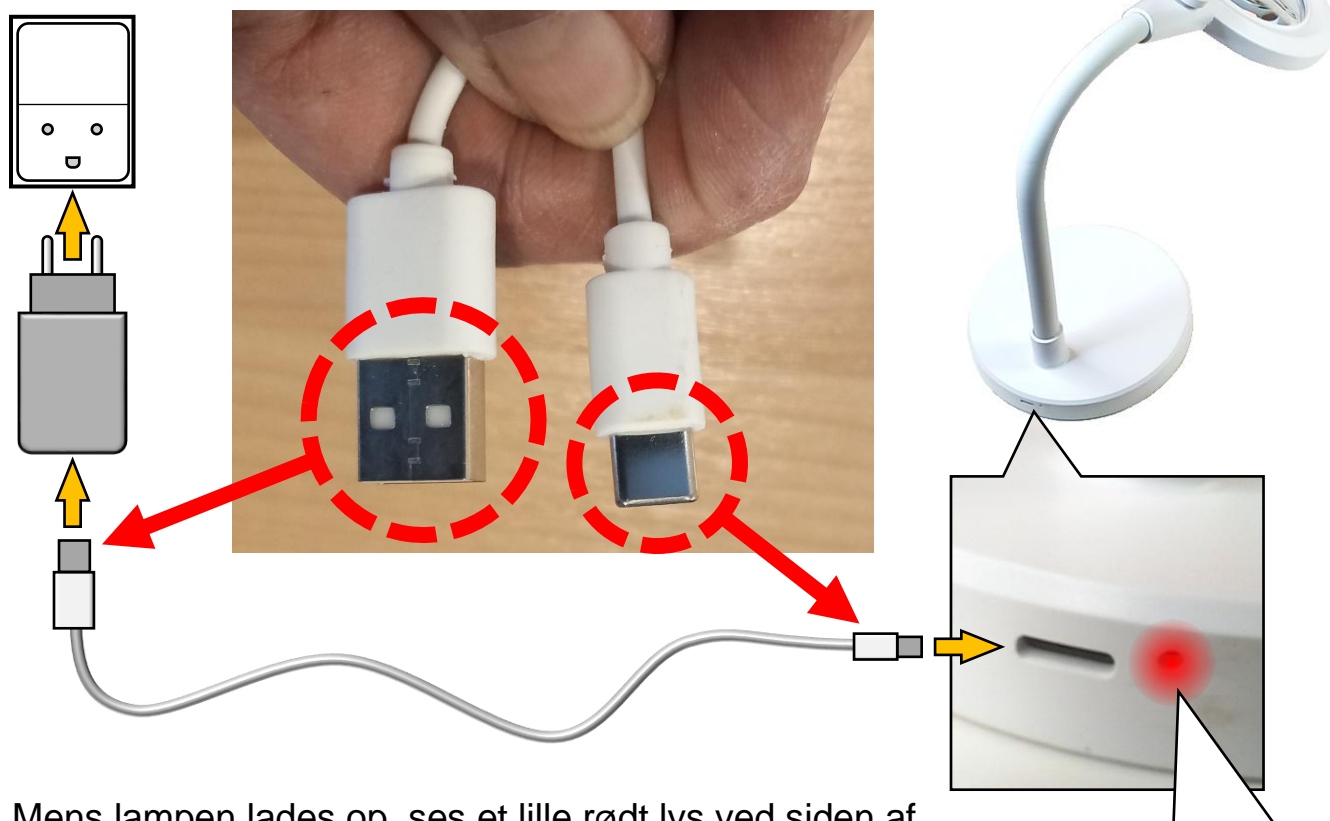


Opladning

I kamæleon-bordluplampens fod er indbygget et opladeligt batteri, hvormed lampen kan lyse i fra 4 til 20 timer, afhængigt af hvilken styrke, man indstiller lyset til. Batteriet oplades ved hjælp af det medfølgende kabel, samt en lysnetadapter med USB-stik.

Kablet har to stik, hvoraf det ene er lidt bredere end det andet:

- Det **bredeste** stik sættes i lysnetadapteren, som dernæst sættes i en ledig stikkontakt. Husk at tænde for strømmen på kontakten.
- Det **knapt så brede stik** sættes i den aflange "sprække" på bagkanten af lampens fod.



Mens lampen lades op, ses et lille rødt lys ved siden af sprækken på lampen, hvor stikket sættes i. Når opladningen er fuldført, slukker det røde lys; når det sker, bør man enten trække stikket ud af lampen, trække adapteren ud af stikkontakten, eller slukke for strømmen på kontakten.

Rødt lys, som slukker
når opladningen er
fuldført

Tænde, slukke og dæmpe lyset

På oversiden af lampehovedet findes en rund betjeningsknap, som bruges til at tænde og slukke lyset i lampen, samt tilpasse lysets styrke:

- Drej knappen *med uret* (eller "højre om") for at tænde for lyset. Fortsæt med at dreje knappen med uret, indtil lyset har den ønskede styrke.
- Drej knappen *mod uret* (eller "venstre om") for at mindske lysstyrken. For at slukke lyset, skal knappen drejes mod uret, indtil lyset slukker helt.

Under brugen af lampen kan De tilpasse lysstyrken ved at dreje på knappen.

Vælg lysets farvetone

Tryk knappen nedad (ind mod lampehovedet) én eller flere gange for at vælge mellem tre forskellige "farvetoner" (kaldet farvetemperaturer) i lyset fra lampen; 3000K, som er en lun og let gylden lysfarve, 5500K, som er en omtrent neutralhvid tone, samt 6500K, som er friskt og køligt lys i stil med dagslyset udenfor.

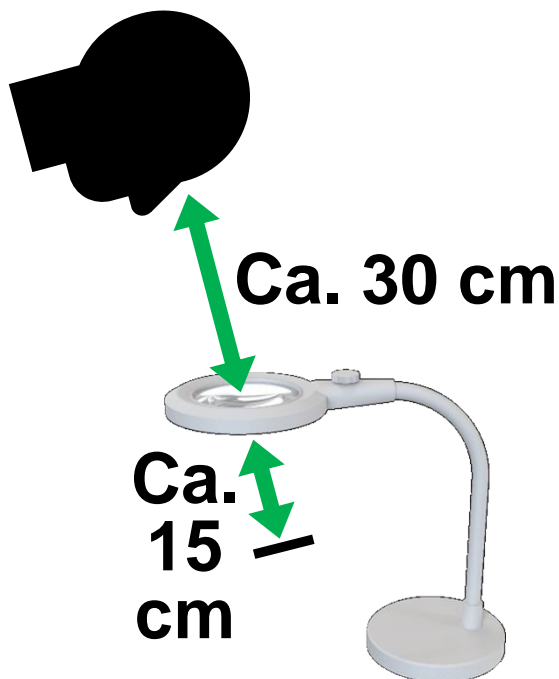
Knappen giver en lille klik-lyd for hver gang man gør dette.



Arbejdsafstand

Linsen i kamæleon-bordluplampen fungerer bedst, når der er:

- cirka 30 centimeter mellem Deres øjne og linsen, og
- cirka 15 centimeter mellem linsen og det, De ser på gennem luplampen.



Tekniske specifikationer

Linse	2¼ x forstørrelse (5 dioptrier) i ø8,7 cm glaslinse
Strømforbrug	Maks 10 W (når lampen bruges, samtidig med at den lades op)
Batterikapacitet	3000 milliamperetimer. Rækker til fra 4 til 20 timers drift, afhængig af hvor kraftigt lampen indstilles til at lyse
Ladetid	En fuld opladning af batteriet, når dette er helt "tømt" for strøm, tager cirka 4 timer.
Farvetemperaturer	3000K, 5500K og 6500K