



Vejledning til

To-i-én-lampen



Indholdsfortegnelse

Introduktion	1
Sikkerhed og vedligeholdelse	1
Indholdet i æsken	2
Rundt om 2-i-1-lampen	2
Opladning	2
Brug som bordlampe	3
Brug som stavlygte	3
Tekniske specifikationer	4

Introduktion

Tillykke med – og tak for – anskaffelsen af Deres to-i-én-lampe. For at få det fulde udbytte, anbefales De at læse denne vejledning helt igennem. De behøver ikke være forsigtig med at prøve funktionerne: **De kan ikke "ødelægge" Deres 2-i-1-lampe ved at trykke på en "forkert" knap.**

Sikkerhed og vedligeholdelse

- Lampen er ikke vandtæt; undgå at bruge den i regn, i fugtige miljøer eller med våde hænder.
- Undgå stærke rengøringsmidler – brug en let fugtig klud med et mildt rengøringsmiddel.
- Hvis lampen opbevares i længere tid uden brug, bør De trække stikket ud af den.
- Undlad at skille lampen ad. Oplever De problemer med den, bedes De kontakte Lys og lup med henblik på reparation – vores kontaktoplysninger står nederst på forsiden af denne vejledning.
- Undgå at bruge en beskadiget USB-oplader, eller det medfølgende kabel hvis dette er beskadiget.
- Undgå at se direkte på lyskilderne i lampen – især stavlygte-lyset i enden af lampen er stærkt og koncentreret, og kan blænde slemt.

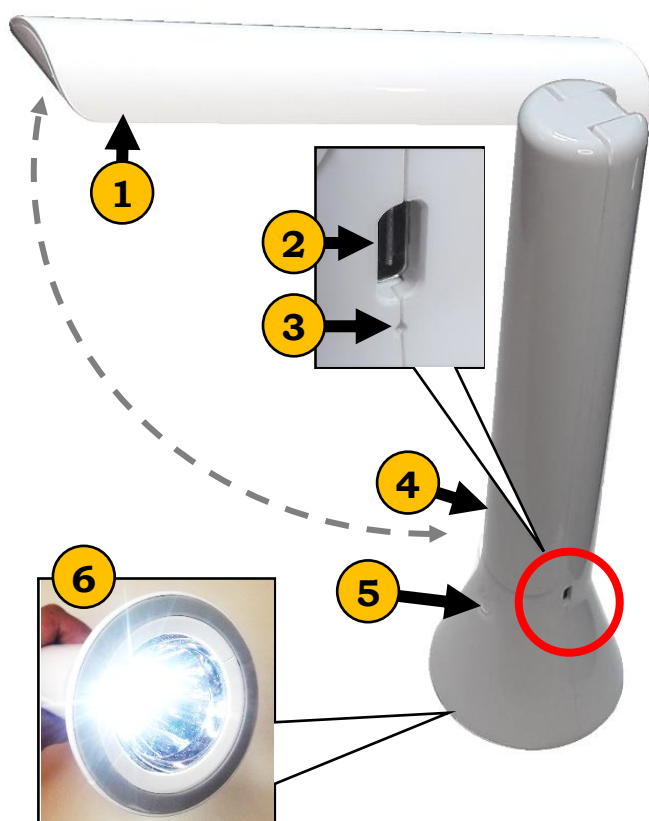
Indholdet i æsken

Lampen leveres med fabrikantens kortfattede vejledning på engelsk, samt et kabel til opladning af lampens indbyggede, opladeligt batteri. Bemærk at der **ikke** medfølger en USB-oplader – mere herom nederst på denne side.

Rundt om 2-i-1-lampen

Dette afsnit opregner de forskellige knapper, stik og andre detaljer på Deres 2-i-1-lampe:

1. Lampehoved der kan foldes ud
2. Stikhul til opladning
3. Indikatorlys
4. Lampehoved (foldet sammen)
5. Betjeningsknop
6. Stavlygte-lyskilde i bunden af lampen



Opladning

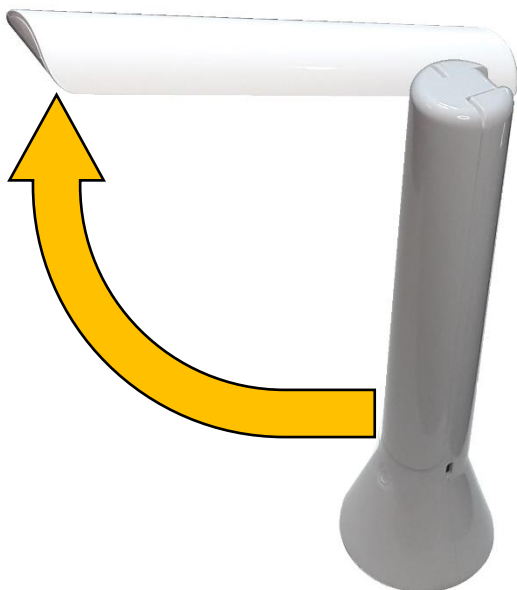
Lampen leveres med et kabel til opladning; dette kabel har et lille stik i den ene ende, og et lidt større stik i den anden. Sæt det **lille** stik i stikhullet i lampens side (nr. 2 på illustrationen til højre), og sæt det større stik i Deres oplader. Sæt opladeren i en ledig stikkontakt, og husk at tænde for strømmen på kontakten.

BEMÆRK: Lampen leveres **ikke** med en oplader, men de fleste opladere til mobiltelefoner mv. kan bruges – opladeren skal kunne levere mindst 1000 mA, eller 1 A (dette står trykt på selve opladeren).

Har De ikke en egnet oplader, kan en sådan bestilles via internettet på adressen www.lysoglup.dk/shop/97/3376/

Brug som bordlampe

Lampens todelte "skaft" kan foldes ud som illustreret herunder, hvorefter lampen stilles på et bord.



Ved at trykke *kortvarigt* en eller flere gange på betjeningsknappen (nr. 4 i oversigten herover), kan De skifte mellem neutralhvidt lys (4200 K), lunt og let gyldent lys (3200 K), let køligt dagslys (6000 K), og slukket.

Lysstyrken tilpasses ved, at De sætter en finger på betjeningsknappen, og *holder fingeren der* i nogle sekunder. Lysets styrke begynder at aftage eller tiltage gradvist. Hvis lyset svækkes, men De ønskede at øge lysstyrken, så slip knappen og sæt fingeren på den igen – og omvendt.

For at slukke lyset kan De give betjeningsknappen et eller flere kortvarige tryk, indtil lyset slukkes. Alternativt kan De blot folde lampen sammen; dette vil automatisk slukke for lyset.

Brug som stavlygte

Fold lampen sammen, og grib om skaftet ganske som med en traditionel stavlygte. Tryk kortvarigt **to gange** på betjeningsknappen for at tænde lyset i den brede ende af lampen, og tryk igen kortvarigt **to gange** for at slukke lyset igen.

Bemærk at stavlygte-funktionen i modsætning til bordlampe-funktionen **ikke** kan dæmpes, og **ikke** kan skifte lysfarve.



Tekniske specifikationer

Strømforsyning	5 volt, 1 ampere, 5 watt, via USB-tilslutning
Drifttid pr. opladning	2-8 timer (afhængigt af valgt lysstyrke)
Farvetemperatur	3200K, 4200K og 6000K (bordlampe-funktion) 6500K (stavlygte-funktion)