



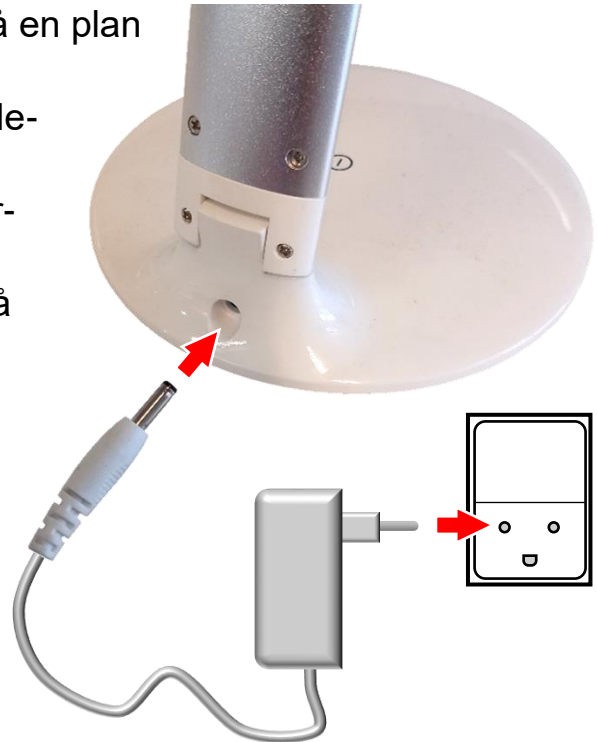
Vejledning til

Halo bordluplampe

Opstilling og ibrugtagning

Pak lampen ud, fold den ud, og stil den på en plan flade.

Sæt den medfølgende lysnetadapter i en ledig stikkontakt – husk at tænde for strømmen på kontakten. Lysnetadapteren er forsynet med en ledning, som ender i et lille rundt stik; sæt dette stik i hullet bagerst på lampens fod.



Beskyttelsesdækslet



Deres Halo Go er udstyret med et beskyttelsesdæksel (illustreret til venstre), som dækker linsen, og dermed beskytter den mod støv, snavs og ridser.



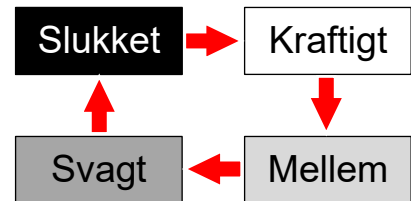
Dæk **altid** linsen med beskyttelsesdækslet, når De ikke bruger luplampen. Hvis indfaldende sollys træffer linsen, kan det fokuseres som i et "brændglas", og antænde brændbart materiale under lampen!

Tænde, slukke og dæmpe lyset

Midt på fodens overside ses et lille, cirkelformet symbol med en lodret streg i midten:



Tryk en eller flere gange på dette symbol for at skifte mellem lys i tre forskellige styrker samt slukket, i den rækkefølge der er vist i diagrammet til højre.



Tilpasse "mini-linsen"

Linsen i luplampen giver $2\frac{1}{4}\times$ forstørrelse, men nær dens kant er der en lille "mini-linse i linsen", som giver $4\times$ forstørrelse. Bemærk at De kan flytte på "mini-linsens" placering ved at tage fat om den store linse med hænderne, og dreje den med eller mod uret.

